



半田小学校

学校地域応援団通信

「学校地域応援団」通信7

発行 平成26年7月18日

学校長;木間 東平

地域コーディネーター;長谷 明美

6月19日(木)・・・今年度、初めての花苗が届きました。
 学校地域応援団のサポーターさんと、学校の周りの花壇や職員室前の花壇に花を植えました。
 ペチュニア・メランポジウム・センニチコウ・シニア・インパーチェンスです。
 主事さんが、みんなにわかるように名前のプレートを作って下さいました。
 お忙しい中、子ども達のために、ありがとうございます。
 今、花壇には、なす・ピーマン・きゅうり・トマト・オクラ・枝豆・じゃがいも・ゴーヤ・へちま
 ヒョウタン…などの野菜もたくさん育っています。野菜の花が、とても可愛らしいことを知っ
 ていますか？ それぞれの花の色や形も観察して下さいね！ 花や野菜のプレートを作っていた
 いたので、花の名前と野菜の名前も覚えられるように、しっかり観察しましょう！



東南側の花壇

リヤカーいっぱいのお花を
 いただいて、うれしそうな、
 長谷コーディネーターです。
 お花が大好きな長谷さんは
 必ずかしいお花の名前も
 たくさん知っています！
 私たちサポーターの間では、
 『お花の博士』と呼ばれて
 います？ 素晴らしい！



正門側の花壇



青門側の花壇



職員室前の花壇



メランポジウム



センニチコウ



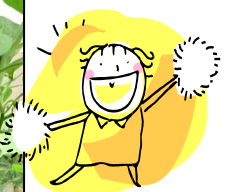
枝豆



きゅうり



ピーマン



主事さん手作りのプレートです！



なす

6月3日（火）・・・

毎年、入学したての一年生が育てている、あさがおの間引きのお手伝いをしました。

5本のうち、2本を間引くのですが、大事に大事に育てたあさがおです。

どれを抜くかは、1年生にとっても悩みどころ・・・

迷いに迷って抜く姿は、ほほえましくもあります。でも、あさがおの成長のためには大事な事！
学校地域応援団のサポーターさんが、お手伝いしました。



6月28日（木）・・・

2年生が育てているミニトマト！ みんなのお世話が良かったせいか、とても元気に育ちたくさん実がをつけて重そうです。重さで莖が折れてしまわないように、ミニトマトに支柱を立てました。これで、少々の風が吹いても、何とか倒れずに育ってくれると思います。

赤く色づいたミニトマト、美味しそう！ トマトが嫌いな子も、きっと好きになりますよ！
この日は、給食室前の花壇にも花苗を植えました。 わかってもらえたかしら？



野菜の植え付けに当たり、草むしり・肥料をあげるお手伝いは、常日頃からこまめにやっています。水やりも、わくチャレの渡辺昭和さんはじめ、主事さん・スクールサポーターさんがやって下さっています。ありがたいことです。感謝しています。そのせいか、どの花も野菜も育ちがよく感じます。今年のジャガイモも豊作でした。 イェ～イ！慣れない土いじりに悪戦苦闘をしながら、花の栽培・野菜の収穫に喜びと癒しを感じる学校地域応援団のサポーターです。良い結果が出ると嬉しいですね。でもそのための失敗と反省と努力はしているつもりです。みんなの日頃の勉強と同じかな？



7月10日（木）・・・

今年、半田小学校で一番に咲いたひまわりの花です。

ひまわりをみると、夏をイメージします！ いよいよ、暑い夏到来！

「あぁ～夏だな。今年の夏も暑いのかなぁ～」と思います。 私もひまわりの花は大好きです！
太陽に向かって、シャキ～ンと背筋を伸ばして姿勢よく咲く花に、気品と気高さを感じます！

