

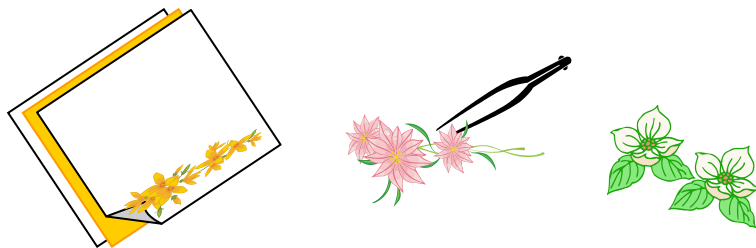
押し花はがきの作り方

◎今回使用するもの◎

- 花はがき 1枚
- 押し花 適量
- 花レジン(接着剤) 適量
- ベビーパウダー 適量
- ティッシュペーパー(2枚組みの場合1枚にする) 適量
- ピンセット
- 額(はがきサイズ)
- ラミネートフィルム(はがきサイズ)
- ラミネーター

☆作り方☆

- 1 はがきの上に、ピンセットを使って押し花を置き、全体のアレンジを決めます。

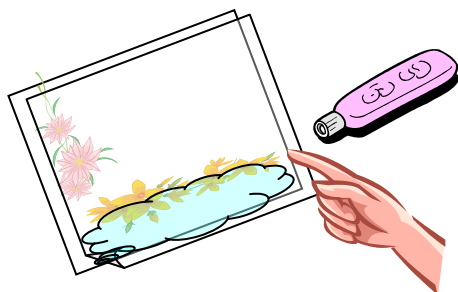


- 2 花はがきの和紙をめくり、セパレーター(黄色の紙)を剥がします。
- 3 接着面に押し花を置きます。間違えて置いたときに取りやすいよう、軽く載せる程度にします。

4 花を置き終えたら和紙をかぶせます。



5 押し花の上にだけ、花レジンを塗ります。花レジン塗った部分は字が書けなくなるので、注意してください。



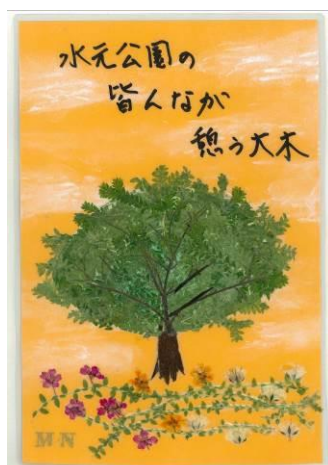
6 ティッシュペーパーで花レジンの塗りむらを取ります。

7 はがきの表面のべたつきを無くすため、ベビーパウダーをはたき、乾かしたらラミネートフィルムに包み、ラミネーターにかけます。

8 額に入れて完成！

緑化推進協力員会
秋の園芸教室

押し花はがきを作ろう



平成27年度 「葛飾花と緑のはがき」コンクール受賞作品

講師：江良ヒデ子（葛飾区緑化推進協力員）

2016年10月13日(木)午後2時～

区役所7階 705会議室

共催：葛飾区緑化推進協力員会 葛飾区環境課緑化推進係